

产品名称：医用泄漏测试仪

型号：CS2675FX/ CS2675FX-1/ CS2675FX-2/ CS2675FX-3

CS2675FX-4/CS2675FX-5



CS2675FX/CS2675FX-1/ -2/-3 图

#### 性能特点

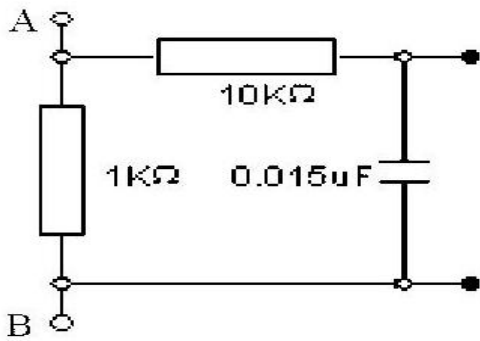
- ❖ 时间，测试电压，测试电流同时显示
- ❖ 相位自动转换
- ❖ 越限声光报警
- ❖ 符合 GB9706.1-2007 标准



注：参数可根据客户要求定制

GB9706.1-2007 (IEC60601-1: 2005)  
CS2675FX-4/CS2675FX-5 图

MD 网络



技术参数

| 型号       | CS2675FX         | CS2675FX-1 | CS2675FX-2 | CS2675FX-3 | CS2675FX-4 | CS2675FX-5 |
|----------|------------------|------------|------------|------------|------------|------------|
| 输出电压范围   | ( 0 ~ 300 ) V    |            |            |            |            |            |
| 最大输出功率   | 500VA            | 1000VA     | 2000VA     | 3000VA     | 4000VA     | 5000VA     |
| 交流电流上限预置 | 10.0uA ~ 10.00mA |            |            |            |            |            |
| 直流电流上限预置 | 10.0uA ~ 10.00mA |            |            |            |            |            |
| 辅助电源输出范围 | ( 0 ~ 250 ) V    |            |            |            |            |            |

|        |               |   |
|--------|---------------|---|
| 电压显示   | 主电源、辅助电源可切换   |   |
| 单一故障   | 可以切换测试        |   |
| 测试时间设定 | (0.0 ~ 999)s  |   |
| 换相方式   | 手动            |   |
| 电压表    | 范围            | (0 ~ 300) V                                   |
|        | 精度            | $\pm (3\% + 2 \text{ 个字})$                    |
|        | 分辨率           | 1V  |
| 电流表    | 范围            | 10.0uA ~ 20.00mA                              |
|        | 精度            | $\pm (5\% + 2 \text{ 个字})$                    |
|        | 分辨率           | 200uA 档 : 0.1uA ; 2mA 档 : 1uA ; 20mA 档 : 10uA |
| 符合标准   | GB9706.1-2007 |   |