

产品名称：医用泄漏测试仪

型号：CS2675FX/ CS2675FX-1/ CS2675FX-2/ CS2675FX-3

CS2675FX-4/CS2675FX-5



CS2675FX/CS2675FX-1/ -2/-3 图

性能特点

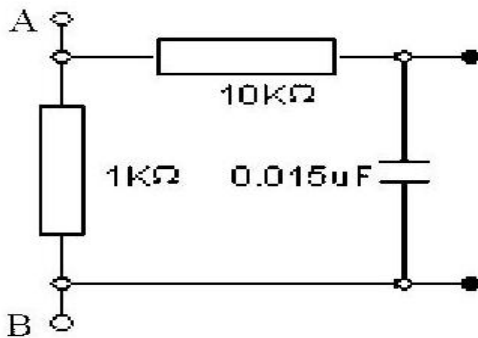
- ❖ 时间，测试电压，测试电流同时显示
- ❖ 相位自动转换
- ❖ 越限声光报警
- ❖ 符合 GB9706.1-2007 标准



注：参数可根据客户要求定制

GB9706.1-2007 (IEC60601-1: 2005)
CS2675FX-4/CS2675FX-5 图

MD 网络



技术参数

型号	CS2675FX	CS2675FX-1	CS2675FX-2	CS2675FX-3	CS2675FX-4	CS2675FX-5
输出电压范围	(0 ~ 300) V					
最大输出功率	500VA	1000VA	2000VA	3000VA	4000VA	5000VA
交流电流上限预置	10.0uA ~ 10.00mA					
直流电流上限预置	10.0uA ~ 10.00mA					
辅助电源输出范围	(0 ~ 250) V					

电压显示	主电源、辅助电源可切换	
单一故障	可以切换测试	
测试时间设定	(0.0 ~ 999)s	
换相方式	手动	
电压表	范围	(0 ~ 300) V
	精度	$\pm (3\% + 2 \text{ 个字})$
	分辨率	1V
电流表	范围	10.0uA ~ 20.00mA
	精度	$\pm (5\% + 2 \text{ 个字})$
	分辨率	200uA 档 : 0.1uA ; 2mA 档 : 1uA ; 20mA 档 : 10uA
符合标准	GB9706.1-2007	