

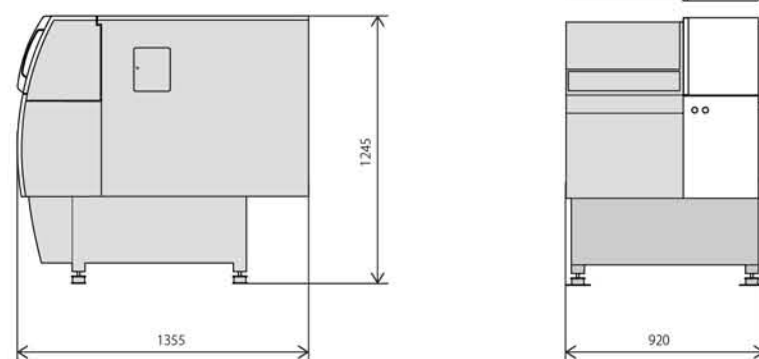
技术规格

| 主要指标 | |
|--------|---|
| 分光系统 | 帕邢 - 龙格装置, 凹面全息离子刻蚀光栅, 真空型, 特殊铸铁材质分光室 |
| 光源系统 | 全数字激发光源, 水平充氩激发台 |
| 测光系统 | 光电倍增管 |
| 软件 | 分析操作和校正用的 PDA-RLE 软件包, 分析数据日常管理, 维护保养操作指南功能, 自诊断功能。 |
| 设置环境要求 | |
| 温度 | 10-30℃ |
| 湿度 | 15-70% 以下 |
| 电源 | 单相 220V ± 10%, 50Hz 单独接地, 3 孔插座 |
| 氩气 | 纯度 99.996% 以上, 最大氧含量为 5ppm (分析高硅时, 最大氧含量为 2ppm) |

外形尺寸及重量

主机: 宽 920mm × 长 1355mm × 高 1245mm

重量: 约 350Kg



PDA-5000

 **岛津**
SHIMADZU
Excellence in Science

光电直读光谱仪 PDA-5000 Optical Emission Spectrometer



本书中所记载的公司名称、产品服务名称及商标均为株式会社岛津制作所的商号、注册商标或商标。本书中有未标明 TM 标志和 ® 标志之处。
本书中所使用其他公司的商号、商标的所有权非株式会社岛津制作所所有。



TOP PERFORMANCE OF ANALYSIS

■ 顶级的分析性能

■ 产品功能总述

PDA-5000 集岛津光谱仪精华及最新分析技术于一体，是一款专为中国铸造及金属加工企业量身定制的落地式直读光谱仪，适用于从实验室到炉前分析，甚至更为恶劣环境下使用。该仪器凭借其可靠的数字化光源设计，并与独具特色的工厂校正曲线和人性化的操作软件相结合，可实现对所需元素的精确鉴定和稳定分析，同时确保了操作简单、维护便捷，是一款金属制造及加工企业的最佳选择。

主要的应用领域及分析材料

钢铁、铸造、机械及汽车汽配相关领域，常规分析产品如下：



碳素结构钢：曲轴、齿轮、活塞等汽车零部件

铸铁：汽车发动机、泵阀等

高铬铸铁：耐磨材料

不锈钢：食品、药品和石油等的输送设备材料

轴承钢：高铁滚轴、航空发动机

高速工具钢：各种复杂刀具

 SHIMADZU

PDA-5000 OPTICAL EMISSION SPECTROMETER



OPTICAL EMISSION SPECTROMETER

EXCELLENT STABILITY

卓越的长期稳定性



光电倍增管
PHOTO
MULTIPLIER
TUBE

全新的数字激发光源

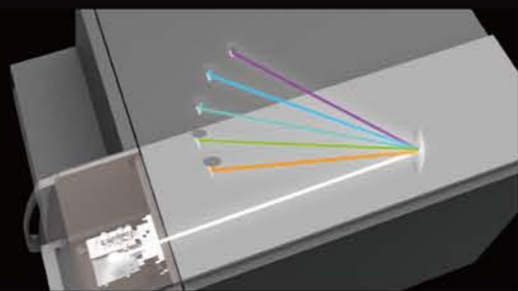
全新设计的数字激发光源，无辅助电极，免维护设计；
激发能量、激发频率灵活可调，可组成多种激发光源条件，全面应对不同金属材料。

稳定巧妙的真空系统设计

分光室采用精密稳固、膨胀系数小的特殊铸铁材质，确保全年 365 天不间断工作时保持良好的稳定性；

采用连续式抽真空方式，防止真空度波动影响分析结果，提高分析稳定性且故障率低；

光室采用防震式水平放置，恒温控制 ($38 \pm 0.1^\circ\text{C}$) 且无需氦气吹扫，经济适用；



独特的火花台设计



采用滑动式封闭激发台设计，降低了炉前恶劣条件下粉尘的影响，同时能够精确测量任意尺寸的样品；

采用特殊不锈钢材质的大形试样板，便于操作的同时，提高了耐久性；

通过选配线材及小样品分析用具，可直接测量各种不规则样品。



标准化自动判定功能

定时标准化与根据分析结果自动判定标准化相结合，提高分析稳定性。

良好的扩展功能

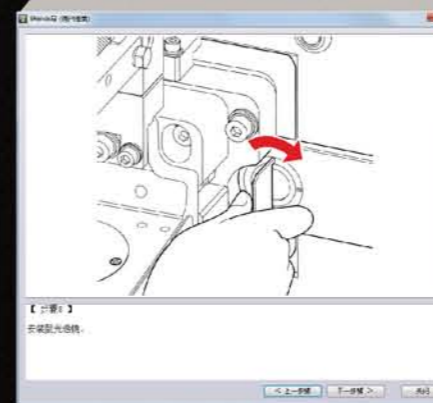
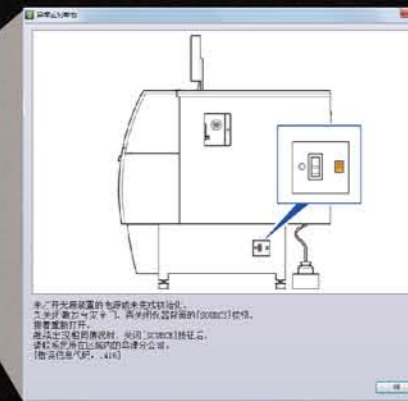
独具特色的工厂校正曲线与现场校正曲线相结合，确保仪器最佳的分析精度及准确度；

可根据客户要求，现场添加通道，进行各种拓展应用，满足未来分析需求。

EASY TO USE

操作简单便捷

全方位从运行、诊断和维护保养进行管理监控，实现人性化的操作维护。



维护保养管理和支持

提示维护保养顺序，按照画面指示进行操作

- 透镜清洗步骤
- 更换电极
- 清理激发台
- 更换真空泵油

异常情况管理和支持

实时软件显示仪器各单元状态，自动诊断异常，提出解决方案

- 光源系统
- 分光室温度、真空度
- 测光装置
- 主机控制系统