

Fluke TiS20+ 热像仪



通过适当级别的红外图像与分析节省时间

- 触摸屏连续红外和可见光融合 IR-Fusion™, 只需手指滑动屏幕, 即可调整设置。
- 120 x 90 红外分辨率 (10,800 像素)
- 3.5" LCD 触摸显示屏, 操作方便易于进行故障排除
- 使用 Fluke Connect Asset Tagging 自动分类图像

耐用

不管您是要查找开关设备上的不均匀负载, 还是要检测通风系统, Fluke TiS20+ 都可帮助您快速检测问题。

- 可承受高度达 2 米的跌落
- 具有防水和防尘性能 - IP54 壳体防护等级

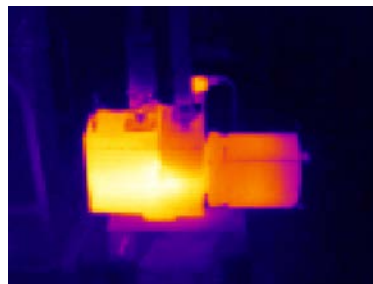
IR-Fusion™

Fluke IR-Fusion 技术, 红外和可见光融合技术, 以便更快地检查和更好地报告。只需轻轻一按, 即可从全红外图像扫描至全可见图像, 以确定问题位置。

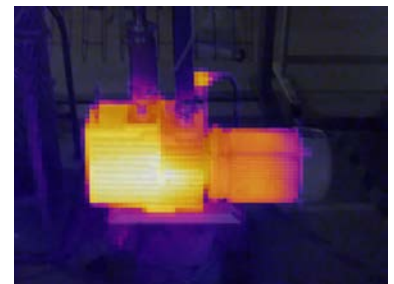


FLUKE CONNECT™ ASSET TAGGING

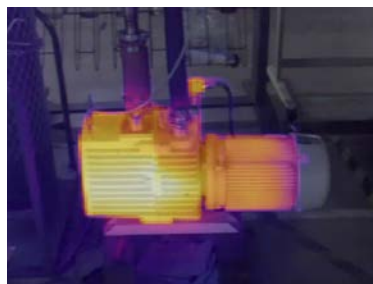
无需花费大量时间在计算机上整理热图像, 让“资产标签”为您完成所有工作。不再需要在办公室中拖放文件或重命名文件, 只需扫描资产上的二维码、捕获热图像, 然后它们即会自动按资产分类。开始花时间分析您的图像并创建报告, 而不是一次一个地分类文件。



全红外图像*



75 % 混合图像*



50% 混合图像*



全可见图像

*模拟热图像

技术指标

| 主要特点 | TiS20+ |
|----------------------|--|
| 红外分辨率 | 120 x 90 (10,800 像素) |
| I FOV (空间分辨率) | 7.6 mRad, D:S 130:1 |
| 视场角 | 50° H x 38° V |
| 最小聚焦距离 | 50cm (20 inches) |
| 对焦系统 | 定焦 |
| 数据传输 | 微型USB, 用于将图像传输到 PC |
| 无线连接 | 有, (802.11 b/g/n (2.4 GHz)) |
| Fluke Connect 即时上传 | 有, 将热像仪连接到建筑中的 WiFi 网络 (802.11 b/g/n (2.4 GHz)), 会自动拍摄图像并将图像上传到 Fluke Connect 系统或您的本地服务器以存储并供您在 PC 上查看 |
| 图像质量 | |
| 水平和跨度 | 流畅的自动和手动缩放 |
| IR-Fusion 红外和可见光融合技术 | 持续融合, 0 % 至 100 %。为红外图像增添可视细节 |
| 显示屏 | 3.5" LCD 触摸屏 (横向) |
| 显示分辨率 | 320 x 240 LCD |
| 热灵敏度 (NETD) | 60 mK |
| 帧频 | 9 Hz |
| 数据存储和图像捕捉 | |
| 内存 | 内置 4GB 存储卡 (包括内存高达 32GB 的可选微型 SD 卡插槽) |
| 图像捕捉、查看、保存机制 | 单手图像捕捉、查看和保存功能 |
| 图像文件格式 | 非辐射测量 (jpeg) 或全辐射测量 (.is2); 非辐射测量 (jpeg) 文件无需使用分析软件 |
| 软件 | Fluke Connect 桌面软件 - 可访问 Fluke Connect 系统的全面分析和报告软件 |
| 使用软件导出文件格式 | .bmp、.dib、.jpg、.tif、.tiff |
| 电池 | |
| 电池 (可现场更换、可充电) | 锂离子智能电池组, 通过五格 LED 显示来指示电量水平 |
| 电池寿命 | 连续 5 小时以上 (不使用 WiFi) |
| 电池充电时间 | 2.5 小时充满 |
| 电池充电系统 | 热像仪充电。可选 12 V 汽车充电适配器 |
| 交流电工作 | 通过随附电源 (100 VAC 至 240 VAC, 50/60 Hz) 使用交流电工作 |
| 节能 | 自动关机: 5、10、15 和 20 分钟或从不 |
| 温度测量 | |
| 温度测量范围 (0 °C 以下未校准) | -20 °C 至 150 °C (-4°F 至 302°F) |
| 精度 | 0 °C 或以上的目标温度: 精度: 25 °C 下为 ± 2 °C 或 ± 2 % (取较大者)。 |
| 屏显发射率校正 | 有, 材料表 |
| 屏幕显示可调节背景温度补偿 | 是 |
| 中心点温度 | 是 |
| 点温度 | 热点和冷点标记 |

技术指标 (续)

| 主要特点 | TiS20+ |
|---------------|--|
| 调色板 | |
| 标准调色板 | 6: 铁红、蓝红、高对比度、琥珀色、热金属、灰色 |
| 一般技术指标 | |
| 红外波长 | 8 μm 至 14 μm (长波) |
| 工作温度 | -10°C 至 50°C (14°F 至 122°F) |
| 存放温度 | -40 °C 至 70 °C (-40 °F 至 158 °F) |
| 相对湿度 | 95 %无冷凝 |
| 安全性 | IEC 61010-1: 污染等级 2 |
| 电磁兼容性 | EN 61326-1、CISPR 11: 第 1 组, A 类 |
| US FCC | CFR, 第 15C 部分 |
| 振动与冲击 | 10 Hz 至 150 Hz, 0.15 mm, IEC 60068-2-6; 30 g, 11 ms, IEC 60068-2-27 |
| 跌落 | 可承受 2 米跌落 |
| 尺寸(高 x 宽 x 长) | 26.7 cm x 10.1 cm x 14.5 cm (10.5 in x 4.0 in x 5.7 in) |
| 重量 | 0.72 kg (1.6 lb) |
| 壳体防护等级 | IP54 (防尘保护, 全方位防水溅) |
| 保修年限 | 两年 (标准) |
| 支持的语言 | 捷克语、荷兰语、英语、芬兰语、法语、德语、匈牙利语、意大利语、日语、韩语、波兰语、葡萄牙语、俄语、简体中文、西班牙语、瑞典语、繁体中文和土耳其语 |

订购信息

FLK-TiS20+ 9HZ 120 x 90 热像仪; 9 HZ
 FLK-TiS20+ 9HZ/CN 120 x 90 热像仪; 9 HZ; 中国

随机附件

红外热像仪; 交流电源 (包括通用 AC 适配器); 坚固耐用的锂离子智能电池; USB 电缆; 软运输包。提供免费下载: Fluke Connect 桌面软件 and 用户手册。

可选配件

FLK-TIS-MSD Mini SD 卡
 FLUKE-TIX5XX HAND 手带
 FLK-TI-SBP3 辅助智能电池
 FLK-TI-SBC3B 智能电池充电器
 TI-CAR CHARGER 车载充电器

浏览福禄克当地网站或者联系当地的福禄克销售人员, 获取更多信息。



分享来自现场的图像。
 立即协作和报告。

充分利用您的 TiS20+。立即下载 Fluke Connect。在现场工作时将图像发送给团队, 从而节省时间。

Fluke 红外热像仪是不断扩大的互联测试工具和设备维护软件系统的一部分。

详情请访问 flukeconnect.com

